

Telefon: 0 94 33 - 20 43 8-0
 Fax: 0 94 33 - 20 43 8-20
 E-Mail: info@ms-suess.de
 Internet: www.ms-suess.de



Anhänger-Teleskopbühne AB 150-EB18

Die kompakte Anhänger-Arbeitsbühne für Allround-Einsätze!



NETZUNABHÄNGIG!
 Betrieb mit 230 V oder
 über eingebaute Batterien

große seitliche Reichweite

230 V im Korb

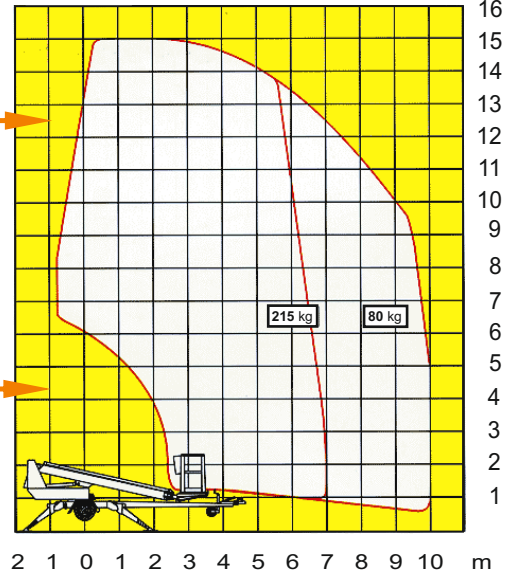
Korb drehbar

geringes Eigengewicht

Lastmomentüberwachung

Rangierantrieb

hydraulische Abstützung



Für Ihre Spezialeinsätze:

- ✓ Bausanierung
- ✓ wenig Bodendruck
- ✓ Malerarbeiten
- ✓ zum Selbstabholen
- ✓ Industrieanlagen
- ✓ Instandhaltung
- ✓ Wartungsarbeiten
- ✓ und vieles mehr

SPEZIAL

Batteriebetrieb auch ohne Netz



Technische Daten:

Arbeitshöhe max.:	15,00 m
Plattformhöhe max.:	13,00 m
Seitl. Reichweite max.:	10,00 m*
Korbnutzlast max.:	215 kg
Arbeitskorb L x B:	1,30 x 0,70 m
Schwenkbereich:	360° endlos
Transportmaße L x B:	6,52 x 1,78 m
Transporthöhe:	2,18 (1,99) m**
Abstützbreite:	3,90 x 3,90 m***
Eigengewicht:	1835 kg
Bodendruckbelastung max.:	(Stütze) 1280 daN
Antrieb:	230 V od. Batteriebetrieb
Steuerung:	voll proportional (stufenlos)
Einsatzmöglichkeiten:	innen und aussen

* lastabhängig (s. Diagramm)

** Höhe kann auf 1,99 mm reduziert werden

*** Abstützmaße (Tellermitte) Telleraußenkante 4,40 m

